

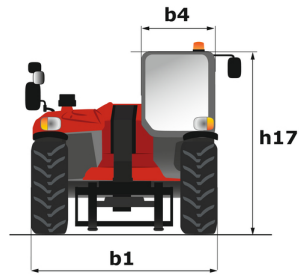
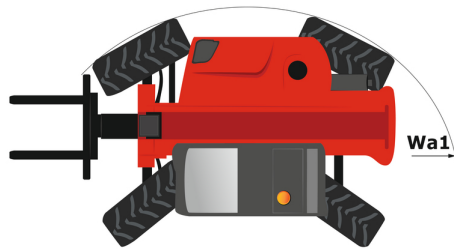
Scheda tecnica :

MT 420 H



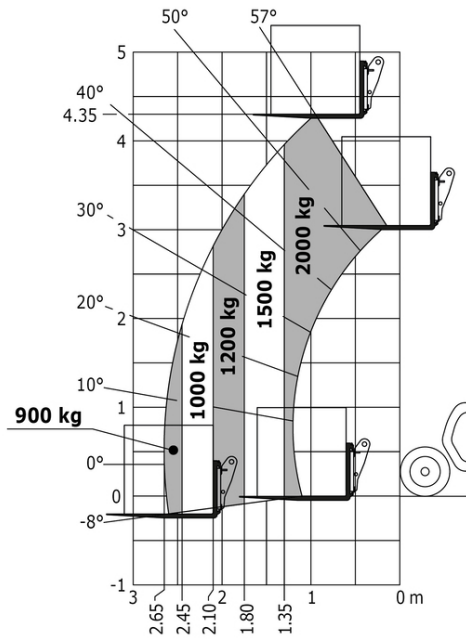
Capacità		Metrico
Portata massima		2000 kg
Altezza massima di sollevamento		4.35 m
Sbraccio massimo		2.65 m
Forza di strappo con benna		1886 daN
Peso e dimensioni		
Lunghezza al portaforche	l11	3.64 m
Larghezza	b1	1.49 m
Altezza	h17	1.97 m
Interasse	y	2.13 m
Altezza libera dal suolo	m4	0.24 m
Larghezza cabina	b4	0.80 m
Angolo di inclinazione verso l'alto	a4	12 °
Angolo di inclinazione in avanti	a5	116 °
Raggio di sterzata (esterno ruote)	Wa1	2.98 m
Peso a vuoto (con forche)		4190 kg
Tipo di ruote		Gomme pneumatiche antitraccia
Modelli di pneumatici		Camso SKS-532 - 12 - 16.5-12PR
Lunghezza forche / Larghezza forche / Sezione forche	l / e / s	1200 mm x 125 mm / 45 mm
Performance		
Sollevamento		5 s
Abbassamento		3.50 s
Uscita sfilo		4.80 s
Rientro sfilo		3 s
Inclinazione verso l'alto		3.30 s
Inclinazione verso il basso		2.70 s
Motore		
Marca motore		Kubota
Norma motore		Stage V
Modello motore		2607-CR-E5
Numero di cilindri / Cilindrata		4 - 2615 cm ³
Potenza nominale motore (cv) - Potenza (kW)		57 cv / 42 kW
Coppia massima / Regime motore		174 Nm @ 1600 rpm
Forza di trazione		2850 daN
Trasmissione		
Tipo di trasmissione		Idrostatico
Numero di marce (avanti / indietro)		2 / 2
Max. travel speed		24.90 km/h
Freno stazionamento		Freno di stazionamento negativo automatico
Freno di servizio		Freno a disco sul cardano
Idraulico		
Tipo di pompa		Pompa ad ingranaggi
Portata idraulica / Pressione idraulica		77.40 l/min / 235 Bar
Capacità del serbatoio		
Olio motore		10.20 l
Olio idraulico		70 l
Capacità del serbatoio del carburante		60 l
Rumore e vibrazione		
Rumorosità al posto di guida (LpA)		76 dB
Rumorosità nell'ambiente (Lwa)		104 dB
Vibrazione sul gruppo complesso mani/braccia		< 2.50 m/s ²
Varie		
Ruote direttrici (anteriori / posteriori)		2 / 2
Ruote motrici (anteriori / posteriori)		2 / 2
Sicurezza / Sicurezza omologazione cabina		Standard EN 15000 / ROPS - FOPS cab (level 1)
Comandi		JSM

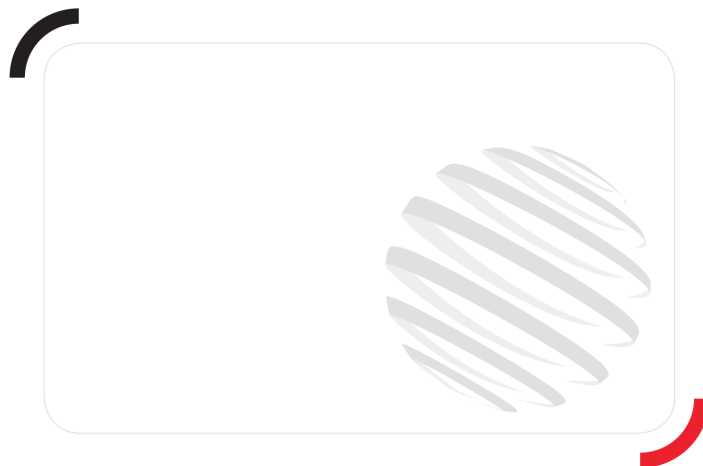
MT 420 H - Disegno quotato



MT 420 H - Diagramma di carico

Macchina su pneumatici con forche





Siège Social

430 rue de l'Aubinière - 44150 Ancenis Cedex - France

Tel: +33(0)2 40 09 10 11 - Fax: +33 (0)2 40 09 10 97

www.manitou.com



Questa brochure descrive le versioni e le opzioni di configurazione dei prodotti MANITOU che possono essere dotati di diverse attrezzature. A seconda della versione, le attrezzature descritte in questa brochure possono essere dotazioni standard, opzionali o non disponibili. MANITOU si riserva il diritto di modificare le specifiche illustrate e descritte in qualsiasi momento e senza preavviso alcuno. Il fabbricante declina ogni responsabilità per le specifiche fornite. Per ulteriori informazioni, contattare il concessionario locale MANITOU. Documento non contrattuale. Le descrizioni dei prodotti possono differire dai prodotti effettivi. L'elenco delle specifiche non è esaustivo. I loghi e l'identità visiva dell'azienda sono proprietà esclusiva di MANITOU e non devono essere utilizzate senza autorizzazione. Tutti i diritti riservati. Le foto e i grafici contenuti in questa brochure sono forniti esclusivamente a fine informativo.

MANITOU BF SA - MANITOU BF SA - Società per azioni con consiglio di amministrazione - Capitale sociale: 39.668.399 euro - 857 802 508 RCS Nantes