

MecALAC

MDX
SERIE



MDX
SERIE
MecALAC





MDX SERIE

L'ABBINAMENTO DI SICUREZZA E DESIGN

Per Mecalac la sicurezza degli utilizzatori non è negoziabile. Forte del suo know-how in tema di innovazione utile e strategia del buon senso, nel 2018 il servizio Ricerca & Sviluppo ha trasformato i dumper da 6 e da 9 tonnellate della sua gamma integrando ad essi il valore aggiunto della sicurezza e dell'ergonomia che costituisce la forza di Mecalac. Il Gruppo posa così uno sguardo nuovo su queste macchine da cantiere che sono ormai la chiave di volta dei cantieri urbani. Come? Immaginando una cabina che "cambia tutto", senza equivalenti sul mercato e che si integra perfettamente nel concetto dei dumper della gamma Mecalac esistente.



6.9.MDX

PROGETTAZIONE - LOGISTICA DEI CANTIERI

UNA SOLUZIONE EFFICACE PER LA MOVIMENTAZIONE DEI MATERIALI NEL VOSTRO CANTIERE

“Il dumper è la macchina complementare che può cambiare rapidamente la dinamica di un cantiere. Compatti e agili, i dumper Mecalac movimentano carichi fino a 10 tonnellate. Una soluzione veramente efficace per tutti i trasporti e le movimentazioni di materiali nel cantiere.

La capacità dei dumper di lavorare in spazi ridotti e su qualsiasi tipo di suolo permette loro di sostituire efficacemente i camion abitualmente utilizzati per il trasporto dei materiali.

Il notevole volume trasportato, grazie alla capacità dei cassoni, riduce significativamente gli spostamenti nel cantiere in confronto ad altre macchine utilizzate a questo fine.

Così, oltre a una maggiore efficacia nel lavoro quotidiano, si ottiene una riduzione del traffico nel cantiere e un minore impatto sul suolo.

Queste caratteristiche vantaggiose dei dumper Mecalac ne fanno delle macchine redditizie ed efficienti per il trasporto dei materiali nei cantieri urbani.”

Adam Phillips
Responsabile Prodotti MCE UK





GUARDA IL VIDEO



MDX 6.9

L'IMPEGNO PER LA VOSTRA SICUREZZA

**MIGLIORE ACCESSO,
COMFORT DELL'OPERATORE
E FACILITÀ DI MANUTENZIONE**



Per la sicurezza degli operatori e del cantiere nel suo complesso è importante proporre un accesso facile, una stabilità perfetta e una eccellente visibilità diretta.







L'IMPEGNO PER LA VOSTRA SICUREZZA

ECCELLENTE ACCESSIBILITÀ

**LA SALITA E LA DISCESA DALLA MACCHINA
SI EFFETTUANO SEMPRE IN SICUREZZA
GRAZIE A UN'ADEGUATA PROGETTAZIONE
DEI GRADINI DI ACCESSO ALLA CABINA**

*Salendo gli ampi gradini e aiutandosi al tempo stesso
con il corrimano perfettamente posizionato, l'operatore
accede senza sforzo e senza rischi al posto di guida.*

Il sistema di accesso ai dumper Mecalac MDX è stato interamente rivisto. Si caratterizza per i suoi ampi gradini strutturati come una vera scala posta direttamente nell'asse della cabina. Con il corrimano fissato lungo tutto il montante della cabina e della porta l'operatore ha a disposizione 3 punti di presa per accedere alla sua postazione di guida.



GUARDA IL VIDEO



GUARDA IL VIDEO





L'IMPEGNO PER LA VOSTRA SICUREZZA

POSTAZIONE DELL'OPERATORE

**SIA PER LA CABINA CON AMPIE
SUPERFICI VETRATE SIA PER
IL TETTUCCIO ROPS/FOPS
CON PARABREZZA ANTERIORE,
L'ERGONOMIA E IL COMFORT
DELL'OPERATORE SONO SEMPRE
TENUTI IN CONSIDERAZIONE**

Uno degli aspetti unici della progettazione della gamma dei dumper MDX Mecalac consiste nel fissaggio della cabina o del tettuccio su dei montanti isolati al fine di ridurre le vibrazioni e la trasmissione di rumore. Posizionati in modo ideale, i comandi della macchina assicurano una postazione di lavoro confortevole per l'operatore.







GUARDA IL VIDEO



L'IMPEGNO PER LA VOSTRA SICUREZZA

VISIBILITÀ CONFORME ALLA NORMA ISO5006

**UNA VISIBILITÀ NATURALE TOTALE
E UNA TELECAMERA ANTERIORE
GARANTISCONO UNA MACCHINA
PERFETTAMENTE CONFORME ALLE
NORME DI VISIBILITÀ NEL CANTIERE**

La cabina o il tettuccio Fops sono dotati di montanti e di un parabrezza incurvato pensati per lasciare il massimo spazio possibile alla visibilità naturale.

Grazie a questi accorgimenti accoppiati allo schermo della telecamera completamente integrato al quadro di bordo nessun ostacolo va a limitare la notevole visibilità. L'aggiunta della telecamera anteriore assicura la conformità alla norma ISO5006.





MDX 6.9

PRESTAZIONI OTTIMALI

I dumper MDX sono dotati di numerose caratteristiche uniche per un'efficacia ottimale su tutti i tipi di terreno.

- Mobilità in cantiere
- Robusti per natura
- Polivalenza



6MDX

MECALAC

MECALAC

6.9 MDX



PRESTAZIONI

MOBILITÀ IN CANTIERE

**UN TELAIO ARTICOLATO
E OSCILLANTE CONFERISCE
ALLA GAMMA DEI DUMPER
MDX UN'ECCELLENTE
MANOVRABILITÀ E UNA
PERFETTA DESTREZZA NEL
CANTIERE**

Tutti i dumper Mecalac sono progettati con una notevole luce libera dal suolo per consentirne l'utilizzo sui terreni più accidentati.

Le 4 ruote motrici permanenti e gli ampi angoli di oscillazione garantiscono che le ruote restino in contatto col suolo e mantengano la trazione in tutte le circostanze.

I grandi angoli di sterzata permettono agli MDX di restare maneggevoli e di poter in tal modo accedere ai siti difficili. D'altronde, il 9MDX è il dumper più maneggevole della sua categoria !





Mecalac

Mecalac



PRESTAZIONI

ROBUSTO PER NATURA

**DA 65 ANNI DI PROGETTAZIONE
E COSTRUZIONE DI DUMPER
NASCONO DELLE MACCHINE
SPECIFICAMENTE REALIZZATE
PER RISPONDERE ALLE
ESIGENZE DEI NUOVI CANTIERI
EDILI E DI LAVORI PUBBLICI**

Il concetto stesso dei dumper Mecalac, caratterizzato dalla robustezza e dalle prestazioni, è una garanzia di longevità e affidabilità per la vostra impresa. La presenza di un vero scudo posteriore assicura una perfetta protezione del gruppo di raffreddamento e del motore. Per la loro totale protezione, i fari a LED sono stati integrati nelle strutture in acciaio.





PRESTAZIONI

POLIVALENZA

**CHE DOBBIATE TRASPORTARE
DEI MATERIALI O LAVORARE
IN UNO SPAZIO ESIGUO, MECALAC
VI PROPONE IL CASSONE PIÙ
APPROPRIATO**

Scegliete tra il cassone frontale e il cassone girevole quello che si adatta meglio al vostro cantiere. I cassoni frontali offrono una grande capacità volumetrica, perfetta per il trasporto di materiali. Quanto al cassone girevole, esso permette di scaricare ovunque su 180°. Il dumper può così riempire le trincee lavorando su una sola corsia di circolazione.







MDX 6.9

FACILITÀ D'USO

La semplicità per l'operatore è un fattore di cui si è tenuto conto nella progettazione degli MDX. Tutti i comandi sono a portata di mano, ampie superfici vetrate offrono una notevole visibilità e la manutenzione non è mai stata così facile.

- Manutenzione facile
- Tecnologie per la sicurezza
- Rilevazione degli ostacoli
- Sistema telematico Capture







GUARDA IL VIDEO

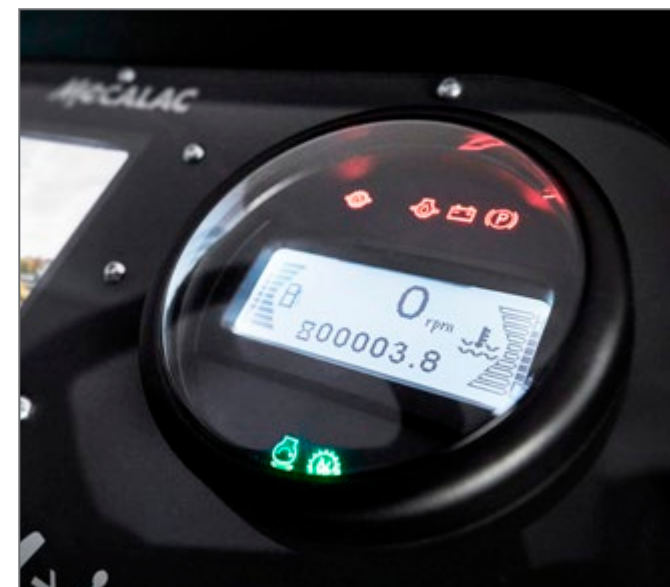


FACILITÀ D'USO

SEMPLICITÀ PER L'UTILIZZATORE

**SIA NELLA VERSIONE CABINA CON
AMPIE SUPERFICI VETRATE SIA NELLA
VERSIONE TETTUCCIO ROPS/FOPS
CON PARABREZZA, L'ERGONOMIA E
IL COMFORT DELL'OPERATORE SONO
SEMPRE UNA PRIORITÀ**

Il connubio tra comandi semplici e una cabina spaziosa e comoda permette all'operatore di svolgere facilmente i suoi compiti. Il suo comfort è garantito in particolare da un sedile con schienale alto e dal posizionamento ergonomico di tutti i comandi della macchina.





GUARDA IL VIDEO





FACILITÀ D'USO

MANUTENZIONE FACILE

ECCELLENTE ACCESSO PER LA MANUTENZIONE DEL MOTORE E I CONTROLLI QUOTIDIANI CON SPORTELLI AD APERTURA VERTICALE

Le porte cosiddette "a farfalla" offrono un ampio e facile accesso al vano motore e a tutti gli organi da controllare quotidianamente "da terra".

Un accesso di servizio integrato sulla parte posteriore della macchina permette di arrivare direttamente al blocco di raffreddamento e ne facilita così la pulizia.





FACILITÀ D'USO

TECNOLOGIE PER LA SICUREZZA

INNOVAZIONE PORTATA DALLA SICUREZZA

Mecalac ha sviluppato un ventaglio di tecnologie per garantire la sicurezza non solo dell'operatore ma anche delle persone che lavorano attorno alla macchina. L'insieme di queste tecnologie per la sicurezza è installato di serie su tutti i dumper MDX, con la possibilità di optare per un livello ancora superiore. Mecalac è il primo costruttore che ha integrato funzionalità di questo tipo e offre così i dumper più sicuri sul mercato.

Lo standard Mecalac comprende nello specifico un allarme che garantisce che l'operatore abbia effettivamente messo la cintura di sicurezza prima di cominciare a lavorare con la sua macchina. Inoltre, le funzioni automatiche "Stop-Start" e regime motore minimo evitano che la macchina resti in moto più del necessario, riducendo il consumo di carburante e le ore di funzionamento. Altri apprezzabili vantaggi indotti sono gli intervalli di manutenzione più distanziati e il maggiore valore residuale.

L'opzione "pro" include funzionalità come il blocco dei movimenti del cassone, il controllo degli angoli di lavoro e la limitazione della velocità quando necessario per la sicurezza della macchina.

PRIMA DEL LAVORO

*Seduto, cintura,
avviamento, guida*

Prima di cominciare il suo lavoro l'operatore deve sistemarsi sul suo sedile e allacciare la cintura; in caso contrario la macchina non si avvia. Solo dopo quindi l'operatore potrà guidare il suo dumper.



DURANTE IL LAVORO

Tante soluzioni innovative

Queste tecnologie di sicurezza offrono un ampio ventaglio di soluzioni uniche sul mercato al fine di garantire la serenità di tutti coloro che intervengono sul cantiere e ciò lungo tutta la giornata di lavoro.



LIMITATORE DI VELOCITÀ PERSONALIZZATO

*Gestione del cantiere
In tutta sicurezza*

Grazie all'applicazione scaricabile è possibile regolare, tramite bluetooth, la velocità massima consentita per la macchina.





ANGOLO DI LAVORO SOTTO CONTROLLO

Sistema di sicurezza per i lavori in pendenza

La macchina tiene sotto controllo costantemente l'angolo di lavoro, un allarme viene visualizzato quando ci si avvicina all'angolo di lavoro massimo.

Quando si raggiunge questo angolo massimo, il regime motore viene limitato per rallentare la progressione della macchina in situazioni di instabilità.



BLOCCO DEL CASSONE

Miglioramento della visibilità e della stabilità

Al di sopra dei 5 km/h i movimenti del cassone sono impossibili. Non appena la velocità della macchina scende al di sotto di 5 km/h, i movimenti del cassone sono di nuovo attivi, ma la velocità massima resta limitata.

PACCHETTI SICUREZZA "SHIELD"

Miglioramento della sicurezza dei dumper nei cantieri

Tutti i dumper MDX sono equipaggiati di serie con la tecnologia SHIELD per garantire un livello di sicurezza elevato. Altre tecnologie possono essere aggiunte passando alla versione SHIELD Pro che prevede la gestione di funzionalità relative alla pendenza, l'utilizzo dell'applicazione per regolare l'intervallo di tempo che attiva il minimo automatico o la velocità massima della macchina.

FUNZIONALITÀ	SHIELD	SHIELD PRO
Bloccaggio avviamento e avanzamento	•	•
Allarme allacciamento cintura	•	•
Limitatore di velocità TUV (25 km/h)	•	•
Allarme freno a mano inserito	•	•
Arresto automatico (15 minuti)	•	
Sistema Stop - Start	•	•

FUNZIONALITÀ	SHIELD	SHIELD PRO
Test del freno di stazionamento	•	•
Allarme manutenzione periodica	•	•
Bloccaggio cassone		•
Limitazione velocità cassone sollevato		•
Applicazione Shield Pro (per tablet)		•
Limitatore di velocità personalizzabile		•

FUNZIONALITÀ	SHIELD	SHIELD PRO
Arresto automatico personalizzabile		•
Controllo velocità secondo la pendenza		•
Bloccaggio dopo ribaltamento		•
Controllo perdite di carburante	•	•
Sistema telematico Capture	•	•
Predisposizione rilevamento ostacoli		•



FACILITÀ D'USO

RILEVAZIONE DEGLI OSTACOLI

**UNA SOLUZIONE INFALLIBILE
CHE FORNISCE UN AIUTO
SUPPLEMENTARE IN SITUAZIONI
DI LAVORO FRONTALE**

Il sistema è progettato per rilevare gli oggetti che si trovano nella traiettoria sul davanti della macchina e che potrebbero sfuggire alla vista dell'operatore. Un sensore orientato in avanti associato a un allarme sonoro-visivo avverte l'operatore quando un oggetto si trova nel campo d'azione della macchina e delle spie a LED si accendono per indicare la zona in cui si trova l'oggetto. Un software dedicato riduce il numero di avvisi indesiderati, per esempio quando la macchina è ferma o si allontana dall'oggetto.



SOLIDITÀ

Pensato per durare

Il radar, fissato sulla parte anteriore, è costruito in acciaio inossidabile con un pannello frontale in policarbonato di 6 mm per assicurare la migliore protezione contro gli impatti.



ATTENZIONE DELL'OPERATORE

Acustica e visiva

Gli allarmi visivi si visualizzano sullo schermo integrato nel quadro di bordo, direttamente davanti all'operatore. Anche l'allarme sonoro è emesso dal quadro di bordo.





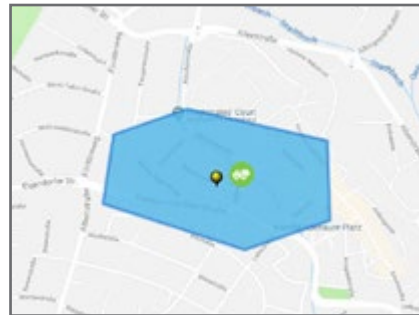
FACILITÀ D'USO

SISTEMA TELEMATICO CAPTURE

**SOLUZIONE GLOBALE
PER LA GESTIONE DELLE
MACCHINE E DEL PARCO
MACCHINE, LA TELEMATICA
PERMETTE DI RISPARMIARE
TEMPO E DENARO**

Semplice, accessibile, informativo. Il sistema Capture facilita il controllo della macchina. Capture è in grado di fornire informazioni come la localizzazione della macchina, la distanza percorsa e le ore di lavoro quotidiane. Inoltre, l'integrazione nella centralina della macchina permette agli utilizzatori di accedere in tempo reale ai dati del consumo di carburante, alla funzionalità di pianificazione delle manutenzioni e ai rapporti dei perimetri virtuali.





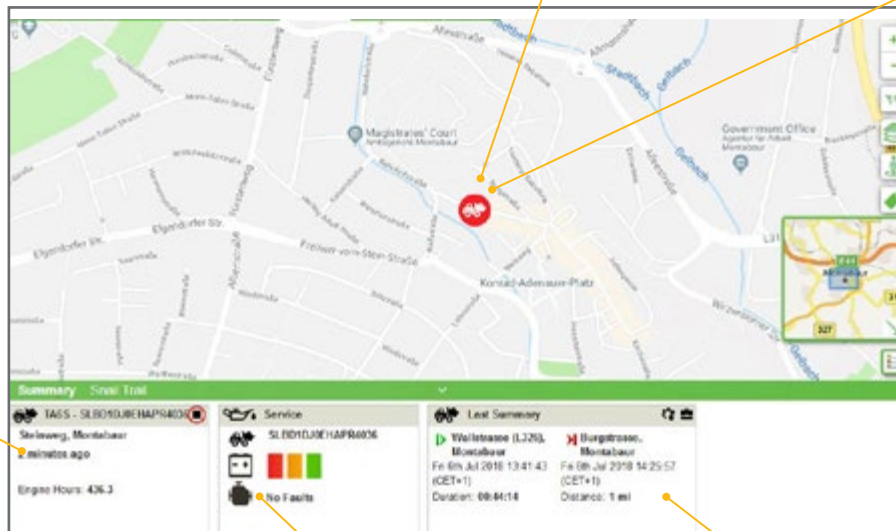
GEO-FENCING

Dove e quando

La possibilità di creare una mappa della zona di lavoro nella piattaforma telematica che può inviare degli allerta quando la macchina lascia questa zona.



GUARDA IL VIDEO



INFORMAZIONI MACCHINA

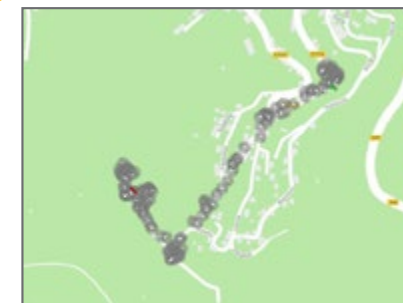
Efficacia in movimento

Un breve riepilogo che indica luogo in cui si trova la macchina, tempo trascorso dall'ultima operazione e numero di ore del motore.

INFORMAZIONI DI SERVIZIO

Efficacia in movimento

Il sistema "Capture" fornisce il numero di serie della macchina, lo stato delle batterie e una visualizzazione degli eventuali codici di errore.



MOVIMENTI DELLA MACCHINA

Percorsi dei cantieri

Il sistema "Capture" permette di vedere il percorso stradale preciso effettuato durante il lavoro. Mostra anche con esattezza dove e quando gli eventuali guasti della macchina si sono verificati.

RIEPILOGO DEI MOVIMENTI

Ultimo rapporto di lavoro

Un riassunto degli ultimi spostamenti di lavoro effettuati dalla macchina con indicazione del momento esatto, della data, della durata e della distanza.



MDX 6.9

CONFIGURATE IL VOSTRO MDX

Il nuovo MDX è dotato di serie di un certo numero di funzionalità, pur restando aperto alle specifiche esigenze dei diversi tipi di clienti : paesaggisti, scavatori, professionisti dei lavori pubblici, collettività territoriali, etc. Che si tratti di un cassone frontale o girevole, di una cabina o di un tettuccio, del riscaldamento o della climatizzazione, esiste sempre una combinazione che risponde a tutte le esigenze.

MDX

**POSTAZIONE
OPERATORE**



TIPO DI CASSONE



TRASMISSIONE



**COMPOSIZIONE
STANDARD**



**OPTIONAL
DISPONIBILI**



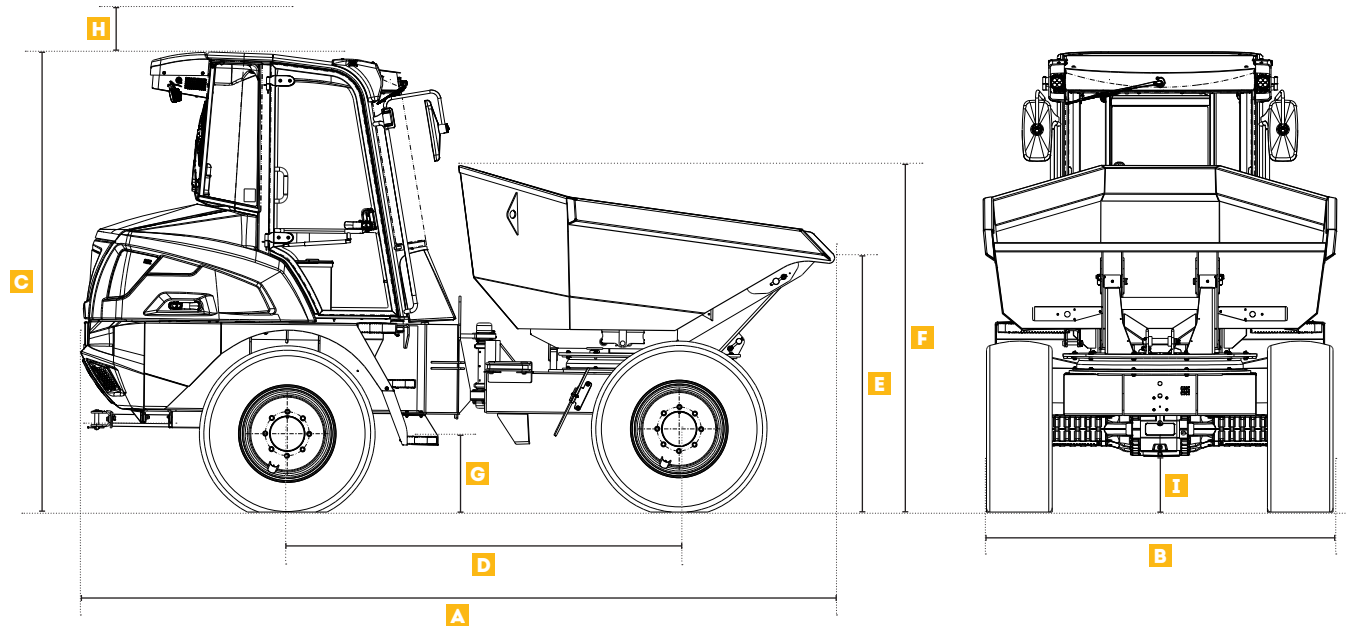
6.9.MDX

DATI TECNICI

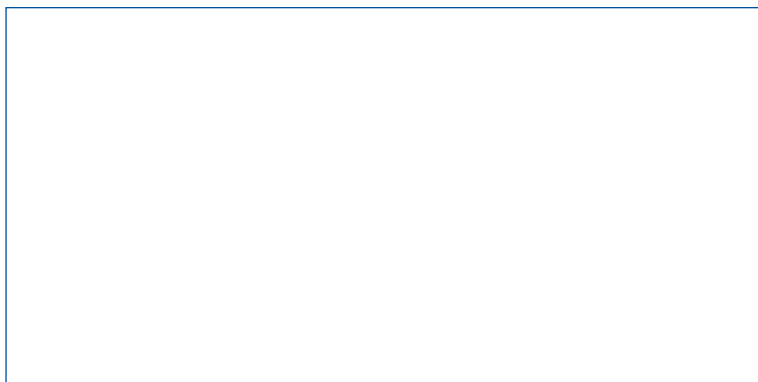
MOTORE	6MDX	9MDX		
Motore turbocompresso, intercooler, con valvola EGR e filtro antiparticolato diesel (DPF, rigenerazione passiva), conforme alla normativa	EU Stage V* U.S. EPA Tier 4 Final*	EU Stage V* U.S. EPA Tier 4 Final*		
Diesel 4 cilindri in linea	Perkins® Syncro	Perkins® Syncro		
Potenza in cavalli (DIN70020) Regime motore	55 kW (74cv) 2300 giri/min.	55 kW (74cv) 2,300 giri/min.		
Coppia massima	424 Nm a 1200 giri/min.	424 Nm a 1200 tr/min		
Cilindrata	3600 cm ³	3600 cm ³		
Raffreddamento	acqua	acqua		
Filtro aria ciclonico, a secco, con cartuccia	•	•		
Serbatoio carburante (gasolio)	65 L			
*Secondo le normative nazionali - (Environmental Protection Agency (EPA))				
TRASMISSIONE	6MDX	9MDX		
Tipo	Powershuttle con scatola del cambio ponte anteriore e posteriore			
Trazione	4/4 Anteriore e Posteriore - 4RM permanenti			
Invertitore del senso di marcia con comando elettrico sulla colonna di direzione	•	•		
Dimensione pneumatici	405-70-20 14PR	500-60-22.5 16PR		
Velocità massima	24 km/h	24 km/h		
Pendenza superabile (definita dall'angolo di lavoro massimo in sicurezza)	25%	20%		
CAPACITÀ DEL CASSONE	6MDX	9MDX		
Carico utile	6000 kg	9000 kg		
Volume :	Frontale	Orientabile	Frontale	Orientabile
- acqua	1598 l	1580 l	2014 l	1902 l
- al colmo	2359 l	2399 l	3775 l	3318 l
- a raso	2927 l	3085 l	4573 l	4096 l
PESO MACCHINA	6MDX	9MDX		
Massa operativa a vuoto, con operatore di 75 kg, serbatoio carburante pieno				
- Cassone a ribaltamento frontale, cabina	4775 kg*	5495 kg*		
- Cassone a ribaltamento orientabile, cabina	4995 kg*	5835 kg*		
* Con riserva di modifica				
IMPIANTO IDRAULICO	6MDX	9MDX		
Tipo di pompa	Ingranaggi			
Portata	65 l/min			
Pressione di lavoro	172 bar	210 bar		
Sistema di direzione	con Orbitrol che alimenta un martinetto idraulico di direzione centrale			
FRENI	6MDX	9MDX		
Freno di servizio	Freno di servizio idraulico - A disco, in bagno d'olio anteriore/ posteriore			
Freno di stazionamento	Freno di stazionamento - Disco sulla scatola del cambio			
CONFORMITÀ NORMATIVA AMBIENTALE	6MDX	9MDX		
Livello di potenza acustica (LWA _d)	101 dB			
Conformità alle normative sulle emissioni acustiche	Emissioni acustiche - Direttiva 2000/14/CE sulle macchine utilizzate all'aperto			
Vibrazioni trasmesse a mani e braccia (definite dalla norma EN474-1 per tutte le operazioni)	<2.5 m/s ²			
Vibrazioni trasmesse al corpo intero (definite dalla norma ISO/TR25398 per un ciclo di lavoro)	0.529 (incertezza 0.264 m/s ²)			

6.9.MDX

DATI TECNICI



DIMENSIONI MACCHINA	6MDX		9MDX	
	FRONTALE mm	RUOTATO mm	FRONTALE mm	RUOTATO mm
A Lunghezza fuori tutto	4452	4710	4585	4734
B Larghezza fuori tutto	2300	2211	2502	2364
C Altezza fuori tutto	2875	2875	3384	3384
D Interasse	2450	2450	2450	2450
E Altezza al bordo anteriore del cassone	1546	1690	1682	1827
F Altezza al bordo posteriore del cassone	1998	2167	2292	2483
G Altezza del primo gradino	472	472	509	509
H Altezza supplementare per girofaro	140	140	140	140
I Luce libera dal suolo	347	347	396	396



MECALAC FRANCE S.A.S.
2, avenue du Pré de Challes
Parc des Glaisins – CS 40230
Annecy-le-Vieux
FR - 74942 Annecy Cedex
Tel. +33 (0)4 50 64 01 63

**MECALAC BAUMASCHINEN
GMBH**
Am Friedrichsbrunnen
D-24782 Büdelsdorf
Tel. +49 (0)43 31/3 51-319

**MECALAC CONSTRUCTION
EQUIPMENT UK LTD**
Central Boulevard,
ProLogis Park
Coventry, CV6 4BX, UK
Tél. +44 (0)24 7633 9539

**MECALAC İŞ MAKİNELERİ
SAN VE TIC. LTD. ŞTİ.**
Ege Serbest Bölgesi Nilüfer 1 Sok. No: 34
35410, Gaziemir
İzmir - Türkiye
Tel. +90 232 220 11 15



WWW.MECALAC.COM