

# POTENZA SENZA SFORZO

LE FRESE A FREDDO BM 500/15-2 E BM 600/15-2



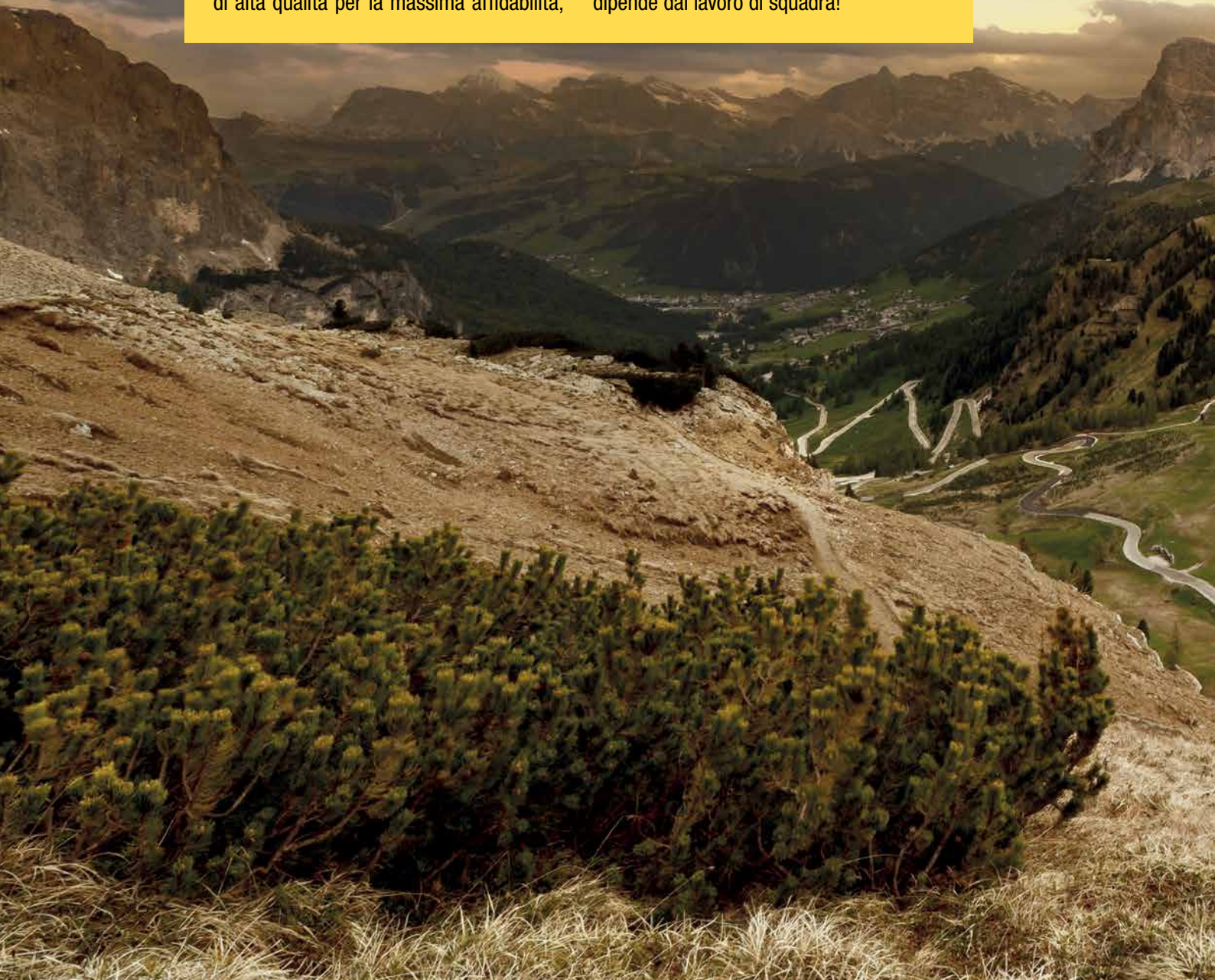
# MILIONI DI CHILOMETRI PORTANO LA NOSTRA FIRMA

Il vostro compito è costruire strade perfette per farci spostare meglio. Il nostro è costruire macchine perfette per farvi lavorare al meglio. Facendo parte del gruppo leader internazionale FAYAT, produciamo macchine per tutti i lavori stradali – dai compattatori di terra alle frese a freddo e alle riciclatrici, dai rulli per asfalto fino alle finitrici stradali. Da oltre 60 anni la storia della nostra impresa fa parte della storia delle costruzioni stradali.

Le nostre frese a freddo si basano sulla riuscita filosofia di design BOMAG: materiali di alta qualità per la massima affidabilità,

motori dalla tecnologia potente ma a basso consumo per una maggiore efficienza, idee innovative con un vero risvolto pratico. In qualsiasi classe di potenza.

La nostra capacità di innovare è frutto dell'impegno e dell'esperienza di oltre 2300 collaboratori e collaboratrici operanti in tutto il mondo. Con esperti attivi su scala globale e partner presenti in più di 120 paesi, vi affianchiamo nella scelta delle dotazioni delle macchine e nell'impiego in cantiere per individuare la soluzione idonea ai lavori più complessi. Il successo dipende dal lavoro di squadra!





# DA PICCOLE A GRANDI



**BM 500/15-2**  
**BM 600/15-2**

**BM 1000/20**

**BM 1000/35-2**  
**BM 1200/35-2**  
**BM 1300/35-2**

**BM 1000/30**  
**BM 1200/30**  
**BM 1300/30**

BOMAG offre una vasta gamma di frese a freddo potenti ed efficienti. Dalla macchina compatta con larghezza di lavoro di 500 mm alla fresa pesante da 780 CV con larghezza di lavoro di 2500 mm. L'ultima generazione di frese compatte BM/15-2, con larghezze di fresatura da 500 a 600 mm, è perfetta per soddisfare una grande varietà di esigenze. La visuale migliorata sull'area di lavoro e gli indicatori dell'angolo di taglio la rendono un utensile preciso per qualsiasi lavoro di collegamento e fresatura in prossimità di rappezzi o coperchi di pozzetti.

Grazie al suo concetto operativo intuitivo e alle sue caratteristiche di comfort, rappresenta una delle postazioni di lavoro più piacevoli della classe da 150 CV.

Caratteristiche che la rendono ideale per i cantieri nei centri urbani e come supporto nelle strade secondarie e di campagna. L'elevata velocità di marcia consente di eseguire in maniera efficace lavori di rappezzo.



**BM 2000/60-3**

**BM 1500/65  
BM 2000/65  
BM 2200/65**

**BM 2000/75  
BM 2200/75  
BM 2500/75**

# CON TUTTO CIÒ CHE SEMPLIFICA IL LAVORO

## NASTRO TRASPORTATORE SUPER LEGGERO

- Angolo di brandeggio di  $2 \times 30^\circ$  alla larghezza massima del nastro
- Ripiegabile idraulicamente per una lunghezza di trasporto ottimizzata
- Innesto multiplo per un assemblaggio più rapido
- Piedini di appoggio integrati anche in caso di nastro trasportatore corto

## PANORAMICA OTTIMALE

- Rientranza nel telaio per la massima visuale sulle paratie laterali
- Indicatori dell'angolo di taglio aggiuntivi per una manovra precisa
- Contrassegni ottimizzati per il punto di attacco per la paratia destra

## MANUTENZIONE AGEVOLE

- Posizionamento perfetto dei punti di manutenzione, per il riempimento di diesel, AdBlue e acqua
- Posizione di manutenzione dei tamburi fresanti comodamente regolabile da terra
- Riempimento di acqua possibile da destra o sinistra



## ALTO COMFORT DI UTILIZZO

- Pannello di controllo intuitivo, comandi disposti con chiarezza
- Sedile girevole a 45° per lavorare senza fatica
- Sedile riscaldato di serie
- Postazione di lavoro più silenziosa e con meno vibrazioni
- Ripiani facilmente accessibili, vano portaoggetti con serratura
- Tettuccio parapioggia opzionale con illuminazione regolabile del posto di guida

## LIVELLAMENTO PRECISO

- BOMAG Easy Level opzionale per risultati perfetti
- Display totalmente grafico del sistema di livellamento da 7"
- Sensori di facile manutenzione integrati nel cilindro sulle paratie laterali
- Interfacce standard per il livellamento aggiuntivo

## TECNOLOGIA DI TAGLIO EFFICIENTE

- Aspetto omogeneo della superficie fresata e bassa usura dei denti
- Cambio rapido di serie del tamburo fresante
- Gruppo fresante rinforzato per una lunga durata
- Funzionamento silenzioso e vibrazioni ridotte grazie alla maggiore massa



FILOSOFIA DEL DESIGN:

## PENSATO DALL'INIZIO ALLA FINE

*I motori potenti e dalla coppia elevata sono caratterizzati da consumi contenuti e l'efficace insonorizzazione riduce al minimo i rumori percepiti dalla postazione di lavoro. Le nostre frese soddisfano le severe norme sui gas di scarico secondo EU STAGE V e TIER 4final. Per l'impiego nei paesi che utilizzano diesel contenente zolfo è disponibile una robusta variante di motore secondo Tier 3.*

### PRODUTTIVITÀ OTTIMALE

Con la manopola posta sul pannello di controllo l'operatore può selezionare tre impostazioni predefinite specifiche dell'applicazione per la velocità di fresatura. In questo modo il tamburo è adattato alla profondità di fresatura richiesta e lavora sempre nel campo di coppia ottimale. Allo stesso tempo viene massimizzato l'avanzamento automatico.

### COSTRUITE PER SODDISFARE GLI STANDARD PIÙ ELEVATI

Tutte le macchine BOMAG sono caratterizzate dalla lunga durata e dalla precisione. E l'ultima generazione di frese piccole non fa eccezione.

Gruppo fresante di lunga durata, robusto antiplacca e paratie laterali rinforzate, tamburi con massa maggiore.

### POCHI CONSUMI E TANTA POTENZA

L'elevata produttività della serie BM/15-2 deriva anche dal perfetto connubio tra prestazioni della macchina e tecnologia di taglio BOMAG. L'orientamento del sistema portadenti ottimizzato in base al processo di fresatura garantisce una rotazione ottimale, riducendo l'usura di denti e macchina.



I comandi raggruppati in modo intuitivo consentono tempi di addestramento brevi e quindi supportano l'operatore nel suo lavoro quotidiano.

## L'OPERATORE AL CENTRO

La filosofia di BOMAG pone al centro dell'attenzione anche l'operatore. Così gli operatori che utilizzano la serie BM/15-2 ne apprezzano la semplicità e precisione di manovra, ma anche la silenziosità e la scarsità di vibrazioni nella postazione di lavoro, caratteristiche che rendono il lavoro meno stancante. Anche l'ergonomia viene sistematicamente tenuta in considerazione:

gli elementi funzionali e di comando collocati alla perfezione e la seduta (molleggiata) regolabile e inclinabile in modo personalizzato con riscaldamento di serie del sedile rendono meno pesante la lunga giornata lavorativa.



LA POSTAZIONE DI LAVORO:

## L'ESPERIENZA DI UN FUNZIONAMENTO SEMPLICE

*Manovre precise, tenendo sotto controllo il carico del materiale fresato e allo stesso tempo la profondità e l'aspetto della superficie fresata: gli operatori devono gestire molte attività contemporaneamente. Proprio per questo motivo la macchina deve essere costruita in modo da consentire un funzionamento fluido e intuitivo.*

### SENZA SPIEGAZIONI

È esattamente ciò a cui mira il concetto operativo della BM/15-2. Tutte le funzioni pertinenti sono chiaramente raggruppate e comodamente accessibili. Il pannello di controllo regolabile e il comodo bracciolo consentono di lavorare senza affaticarsi e in tutta comodità. E non è praticamente mai necessario alzarsi in piedi.

Il display a colori da 7" è strutturato in modo chiaro e qualsiasi funzione relativa alle operazioni di fresatura, come l'impostazione della quantità d'acqua, può essere selezionata direttamente e regolata mediante una finestra a comparsa. Le informazioni pertinenti, come la profondità di fresatura, rimangono visibili.

### SEMPLICEMENTE A PORTATA DI MANO

La leva di comando è estremamente versatile. Regola l'avanzamento e controlla anche le colonne di sollevamento, le paratie laterali e il nastro trasportatore. Allo stesso tempo, consente anche di passare al display del sistema di livellamento. Così l'operatore può navigare facilmente attraverso molte funzioni con una sola mano. E per una ulteriore semplicità: la velocità di avanzamento può essere impostata separatamente tramite un selettore e l'operatore può concentrarsi, ad esempio, sul brandeggio del nastro trasportatore.



Tutto sott'occhio: pulsantiera regolabile con display a colori da 7".



Tutto chiaro: l'impostazione della quantità di acqua viene visualizzata in una finestra a comparsa.



Tutto in una mano: leva di comando multifunzionale.

BOMAG EASY LEVEL:

## PERCHÉ SEMPLICE È MEGLIO

*Con BOMAG Easy Level, è possibile migliorare la qualità del lavoro e al contempo semplificarlo a vantaggio dell'operatore. Con questo utensile opzionale, può contare su un sistema di livellamento che garantisce un elevato grado di planarità durante la fresatura.*

### UN'IMMAGINE CHIARA

Le funzioni del sistema di livellamento BOMAG Easy Level sono visualizzate sul display a colori da 7". I valori predefiniti ed effettivi vengono visualizzati con numeri grandi e ben leggibili. Le icone mostrano chiaramente le funzioni che possono essere selezionate o impostate direttamente utilizzando i pulsanti sul lato.



L'interfaccia utente del display del sistema di livellamento BOMAG Easy Level.

### SEMPLICE GUIDA UTENTE

La struttura piatta dei menu consente di implementare tutte le impostazioni o le regolazioni pertinenti alla fresatura, come la quantità di acqua o la profondità di fresatura, in un massimo di 3 fasi.

### SUCCESSI MISURABILI

BOMAG Easy Level mostra all'operatore tutte le informazioni necessarie sul risultato del lavoro direttamente durante la fresatura. Così, se necessario, questi può modificare i valori in modo rapido e semplice. Senza perdere tempo.



## IL NASTRO TRASPORTATORE:

# PIÙ IDEE, MENO CHILI

*Ogni componente è importante a far sì che una macchina sia facile e produttiva da usare. Il nastro trasportatore è uno dei più importanti. I nuovi modelli BM/15-2 utilizzano i nostri nastri trasportatori di ultima generazione, con un'ampia varietà di soluzioni ben concepite.*

### **PESO INFERIORE E MEGLIO DISTRIBUITO**

La struttura leggera intelligente è utilizzata per tutte le varianti (nastro trasportatore fisso, pieghevole e corto). Il nastro trasportatore lungo, più leggero di ben 150 kg rispetto al modello precedente e pieghevole, offre una trazione ancora migliore grazie all'ottimizzazione della distribuzione del peso. Il tamburo fresante e le ruote motrici sono così supportati in modo ottimale.

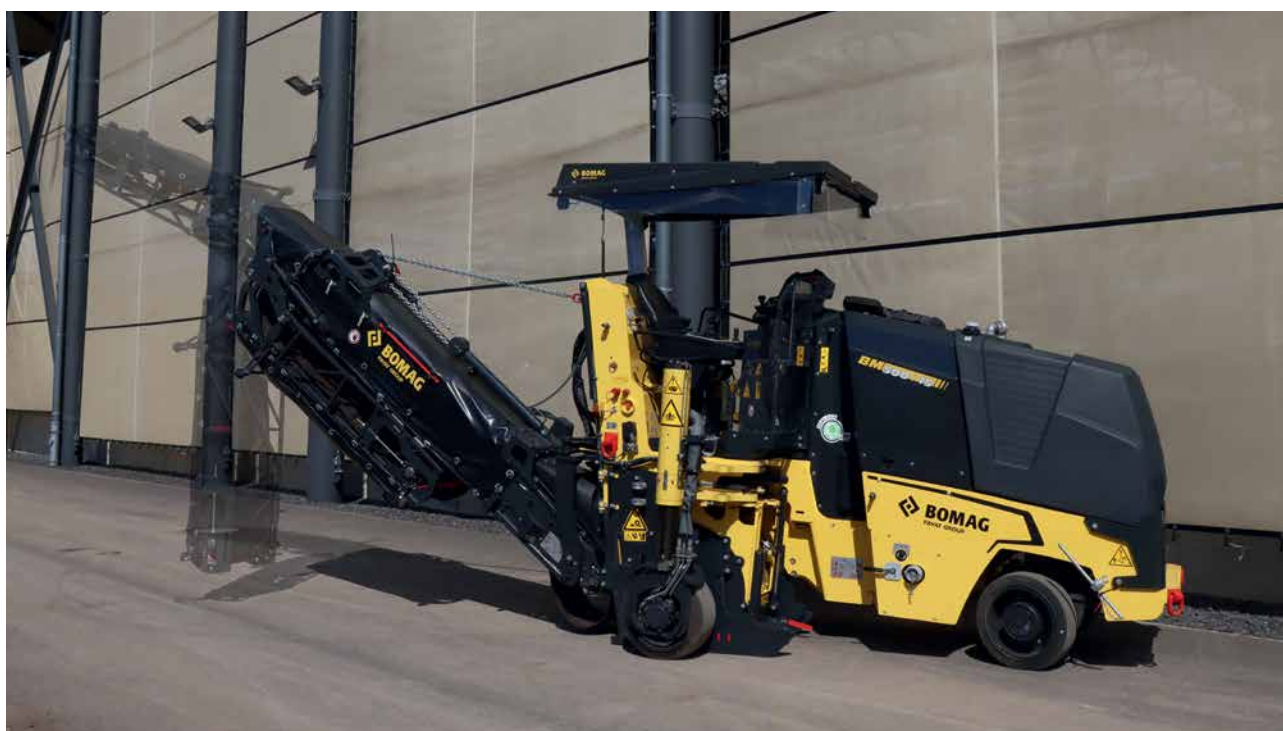
### **FLESSIBILE E MANEGGEVOLE**

Il nastro trasportatore lungo facilita il caricamento degli autocarri (fino a 4 assali). La velocità del nastro e quindi la larghezza di scarico possono essere regolate di volta in volta mediante un comando idraulico.

Quattro punti di appoggio integrati consentono di depositare il nastro trasportatore ripiegato direttamente in cantiere, anche sull'asfalto appena steso. Con l'ausilio dell'attacco rapido idraulico ed elettrico, il procedimento si effettua in un minuto.

### **UN PRATICO STRATAGEMMA:**

Un'altra idea intelligente: il cilindro idraulico per la regolazione dell'altezza si trova sul nastro trasportatore. Pertanto il suo peso non deve essere trasportato durante l'aggancio e lo sgancio della catena e al contempo si riduce il rischio di danni meccanici.





### **TUTTO È POSSIBILE**

Alcuni cantieri richiedono un elevato grado di flessibilità: se il materiale fresato viene caricato utilizzando un caricatore frontale o compatto, si consiglia di utilizzare il nastro trasportatore corto. Può essere montato o smontato in un istante. La larghezza di scarico può essere regolata meccanicamente.

LA TECNICA DI TAGLIO:

## L'EFFICIENZA NON È SOLO UNA BUONA IDEA

*L'efficienza con cui una fresa esegue il proprio lavoro dipende da come è stata progettata. Per questo motivo ci impegniamo a tenere conto fin dall'inizio proprio di tutti gli aspetti importanti per l'uso.*

### MAGGIORE SILENZIOSITÀ, MINORE USURA

Grazie alla loro maggiore massa e alla disposizione dei denti specifica per BOMAG, i tamburi fresanti BOMAG funzionano in modo relativamente più silenzioso e sono caratterizzati da vibrazioni e usura molto basse. I rifilatori collocati all'esterno, oltre a garantire un bordo di taglio preciso, riducono anche l'usura sui lati, e quindi la durata del tamburo fresante.



L'interruttore di servizio, facilmente accessibile, apre il gruppo fresante e porta le macchine della serie BM/15 in una comoda posizione di manutenzione.

### L'INTELLIGENZA SI VEDE NEL DETTAGLIO

Se necessario, il sistema di cambio rapido standard consente di sostituire il tamburo fresante in brevissimo tempo (circa 15 min) – e con un'unica misura di utensile, grazie alle seguenti caratteristiche:

- tubi flessibili e cavi collocati in modo da agevolare la manutenzione
- spina di centraggio che blocca sempre lo sportello della campana nella posizione corretta
- avvitamento facilitato e nessun danno alle filettature
- perno guida che consente di posizionare facilmente il tamburo fresante
- in questo modo si protegge la filettatura da eventuali danni

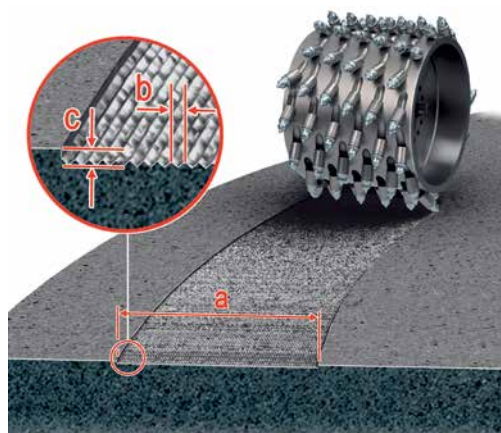


# UNA FRESA DEVE FRESARE, FRESARE, FRESARE ...

## UNA VASTA SCELTA

Una fresa deve fresare, e lo deve poter fare nel maggior numero possibile di applicazioni e larghezze di lavoro. Per questo motivo, per le frese compatte BOMAG sono disponibili diversi tamburi fresanti con cambio rapido con le larghezze di lavoro e interlinea giuste per ogni cantiere.

Che si tratti di riparazioni, rimozione di strisce di asfalto, lavori di fresatura di precisione o di trincee, di fresature di giunti o intorno ai coperchi di tombini e cordoli, BOMAG ha un innovativo modello tuttofare nella classe compatta.



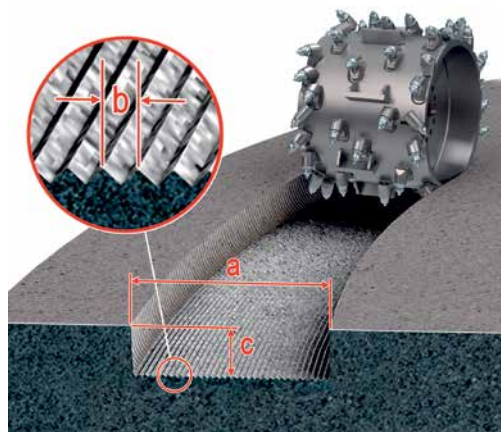
## TAMBURO DI FRESATURA FINE BOMAG

### Caratteristica

Aspetto eccellente della superficie fresata con poca profondità di fresatura e alto numero di giri

### Applicazione

Uniformazione di carreggiate non piane e deformate



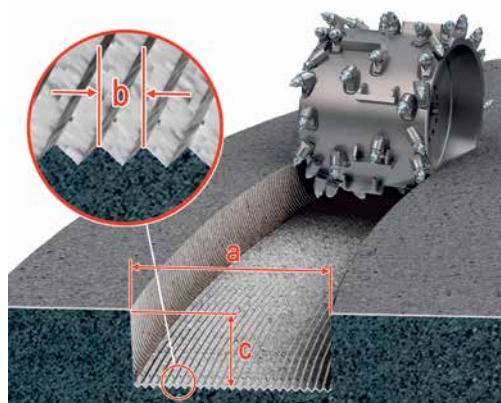
## TAMBURO FRESANTE STANDARD BOMAG (TAMBURO TUTTOFARE)

### Caratteristica

Massima produttività con profondità di fresatura media e medio numero di giri

### Applicazione

Rimozione di strisce d'asfalto, trincee, riparazioni della carreggiata e lavori universali del manto



## TAMBURO FRESANTE POWER DRUM BOMAG

### Caratteristica

Massima produttività con grande profondità di fresatura e basso numero di giri

### Applicazione

Asportazione di tutta la profondità, trincee e sgrassatura di pavimentazioni

ERGONOMIA E COMFORT:

## DEFINISCE GLI STANDARD IN TERMINI DI SEMPLICITÀ E COMFORT D'USO

Nessun cantiere è uguale all'altro, ecco perché l'adattabilità fa parte del carattere di ogni macchina BOMAG. Le nostre frese piccole sono dotate di tre velocità variabili dei tamburi fresanti, che possono essere attivate semplicemente tramite un selettore sul pannello di controllo.

Inoltre la velocità di avanzamento può essere impostata separatamente con la regolazione del carico limite. Così l'operatore può ottenere il massimo in termini di qualità della superficie, produttività e usura in poche mosse. Allo stesso tempo, il bilancio energetico migliora: le macchine dell'attuale serie BM/15-2 richiedono fino al 20 % di carburante in meno, con minore usura del tamburo e del gruppo fresante.



### AGILI E MANEGGEVOLI

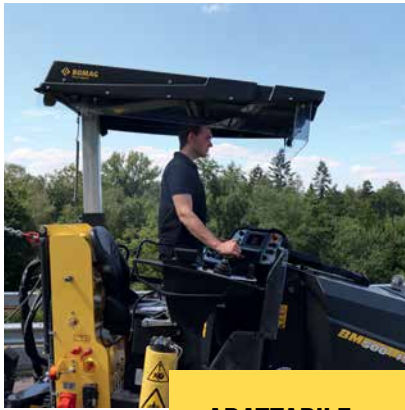
Con una velocità di marcia fino a 10 km/h, la fresa si sposta rapidamente da un'applicazione all'altra. La manovrabilità negli spazi più ristretti è altrettanto sorprendente: in versione a 3 o 4 ruote, grazie al raggio di fresatura ridotto, è possibile fresare attorno ai coperchi dei pozzetti senza alcuna difficoltà.



Grazie ai lunghi indicatori dei bordi di fresatura, l'operatore può lavorare perfettamente lungo il bordo di taglio prescritto.



La visibilità più ampia sul meccanismo a ruota girevole consente di vedere il contrassegno di profondità durante il posizionamento e lo scavo.



### **ADATTABILE**

La pulsantiera orientabile in modo continuo consente di lavorare senza fatica, da seduti o in piedi.



### **ACCOGLIENTI**

I ripiani e i vani portaoggetti ben posizionati offrono ampio spazio per borracce, guanti, spray per marcatura oppure oggetti personali.

# CONSERVAZIONE DEL VALORE – UN'OPZIONE OTTIMALE

*Le idee intelligenti preservano il valore del vostro investimento: questa è la filosofia di BOMAG che comprende tutte le fasi di impiego delle nostre macchine. Continuiamo a pensare per voi.*

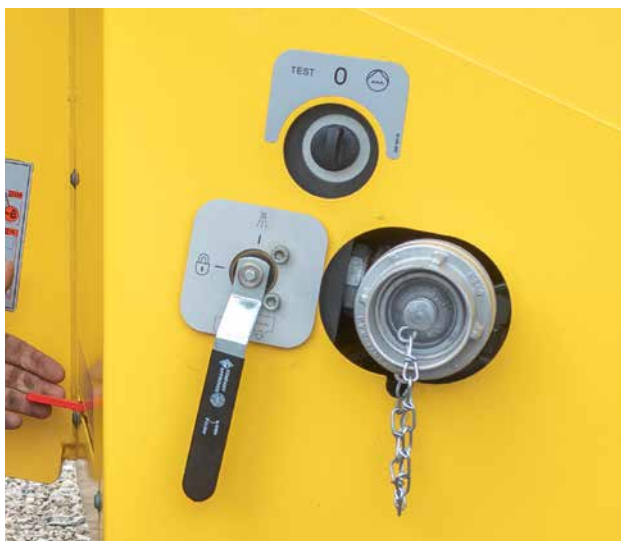
## CON IMPIANTO DI LAVAGGIO INCORPORATO

Su richiesta, possiamo dotare le macchine della serie BM/15-2 di una pompa dell'acqua con funzione di aspirazione, che consente di rabboccare comodamente l'acqua da sorgenti esterne. In combinazione con l'avvolgitubo opzionale, consente al personale di pulire la macchina già in cantiere, senza lasciare sporcizia nel deposito.



## VERAMENTE INGEGNOSA

La barra irroratrice è un componente importante per il raffreddamento dei denti. Con l'interruttore aggiuntivo sul lato, è possibile eseguire un test degli ugelli in qualsiasi momento. Dopo aver semplicemente rimosso la barra irroratrice, questo consente di attivare l'impianto idraulico da terra per controllare il funzionamento degli ugelli.



## NON FARSI PRENDERE ALLA SPROVVISTA DAL FREDDO

I danni da gelo possono costare cari. Nelle giornate particolarmente fredde, la valvola di scarico della condensa montata lateralmente aiuta quindi a scaricare la pompa, proteggendo così anche l'investimento.



# UN'INTERA CLASSE PIÙ CONFORTEVOLE

*Maggior comfort della postazione di lavoro e di utilizzo, per un significativo aumento della produttività – l'attuale generazione delle nostre frese piccole convince ad ogni utilizzo. Ecco tre esempi:*

## TETTUCCIO PARAPIOGGIA

Protezione ottimale senza influire sull'altezza di trasporto: il tettuccio parapiovvia può essere azionato comodamente sia da terra che dal posto di guida. È dotato di serie di reti portaoggetti, illuminazione regolabile della postazione di lavoro e 4 fari di lavoro. Per la pioggia battente su un lato, è disponibile la protezione in plexiglass opzionale.



## SISTEMA DI LIVELLAMENTO

Il BOMAG Easy Level opzionale monitora costantemente non solo la profondità di fresatura ma anche l'inclinazione laterale garantendo così la qualità della superficie di fresatura – e il successo del vostro lavoro.



## NASTRO TRASPORTATORE PIEGHEVOLE

Un capolavoro tecnologico: il nastro trasportatore, più leggero di circa 150 kg rispetto al modello precedente, con piedini di appoggio integrati, attacco rapido per agganciarlo e sganciarlo facilmente e cilindro idraulico situato sul nastro stesso.



Head Office / Hauptsitz:

**BOMAG**

Hellerwald  
56154 Boppard  
GERMANY  
Tel. +49 6742 100-0  
info@bomag.com

**BOMAG Maschinen-  
handels-gesellschaft m.b.H.**

Klausenweg 654  
2534 Alland  
AUSTRIA  
Tel. +43 2258 20202  
austria@bomag.com

**BOMAG MARINI EQUIPAMENTOS LTDA.**

Rua Comendador Clemente Cifali, 530  
Distrito Industrial Ritter  
Cachoeirinha – RS  
BRAZIL  
ZIP code 94935-225  
Tel. +55 51 2125-6677  
brasil@bomag.com

**BOMAG (CANADA), INC.**

2233 Argentia Road, East Tower  
Suites 302  
Mississauga, ON, Canada  
L5N 2X7  
Tel. +1 800 782 6624  
canada@bomag.com

**BOMAG (CHINA)**

Compaction Machinery Co. Ltd.  
No. 2808 West Huancheng Road  
Shanghai Comprehensive  
Industrial Zone (Fengxian)  
Shanghai 201401  
CHINA  
Tel. +86 21 33655566  
china@bomag.com

**BOMA Equipment**

**Hong Kong LTD**

Room 1003, 10/F Cham Centre  
700, Castle Peak Road  
Kowloon  
HONG KONG  
Tel. +852 2721 6363  
bomahk@bomag.com

**BOMAG France S.A.S.**

2, avenue du Général de Gaulle  
91170 Viry-Châtillon  
FRANCE  
Tel. +33 1 69578600  
france@bomag.com

**BOMAG (GREAT BRITAIN), LTD.**

Sheldon Way  
Larkfield, Aylesford  
Kent ME20 6SE  
GREAT BRITAIN  
Tel. +44 1622 716611  
gb@bomag.com

**BOMAG Italia**

Via Roma 50  
48011 Alfonsine  
ITALY  
Tel. +39 0544 864235  
italy@bomag.com

**FAYAT BOMAG Polska Sp. z o.o.**

Ul. Szyszkowa 52  
02-285 Warszawa  
POLAND  
Tel. +48 22 482 04 00  
poland@bomag.com

**FAYAT BOMAG RUS OOO**

141400, RF, Moscow region  
Khimki, Klayazma block, h. 1-g  
RUSSIA  
Tel. +7 (495) 287 92 90  
russia@bomag.com

**BOMAG GmbH**

300 Beach Road  
The Concourse, #18-06  
Singapore 199555  
SINGAPORE  
Tel. +65 6 294 1277  
singapore@bomag.com

**BOMAG Americas, Inc.**

125 Blue Granite Parkway  
Ridgeway SC 29130  
U.S.A.  
Tel. +1 803 3370700  
usa@bomag.com