

MINIESCAVATORE KUBOTA A RAGGIO DI ROTAZIONE RIDOTTO

# U20-3*a*



# Disegno intelligente, prestazioni specializzate e nuovi livelli di sicurezza e comodità. Questi miniescavatori sono pronti per i lavori duri dei nostri giorni.

Questi sono i miniescavatori per i lavori moderni. Quei lavori duri negli angoli stretti che richiedono un controllo di precisione, le prestazioni avanzate e la sicurezza nella massima espressione. E questi miniescavatori sono pronti a lavorare, offrendo una ricchezza delle caratteristiche innovanti, compreso un sistema d'informazione specializzato con pannello digitale ed un sistema di antifurto offerto per la prima volta al mondo da un costruttore in allestimento standard. Aggiungete l'alta affidabilità, i ridotti costi di gestione e l'efficienza superiore ed avrete i miniescavatori ideali per la più vasta gamma dei lavori moderni.

## U20-3 $\alpha$



### SISTEMA ANTIFURTO

Una Novità in materia di sicurezza, così semplice come girare una chiave. Questo è il sistema antifurto, di primo equipaggiamento, originale da Kubota.

#### IL SISTEMA IMMOBILIZER

Il sistema di antifurto offerto per la prima volta al mondo da un costruttore in allestimento standard rende la sicurezza facile quanto girare una chiave - la chiave corretta - perché il motore si avvia soltanto quando inserite la chiave corretta dotata del dispositivo di funzionamento IC.

#### SICUREZZA

Soltanto una chiave giustamente programmata per il funzionamento avvierà il motore. L'inserimento delle altre chiavi non programmate e girarle più di sei volte attiverà un allarme che si arresterà soltanto quando la chiave corretta sarà inserita e l'accensione sarà commutata IN FUNZIONE.

#### PROGRAMMAZIONE FACILE

Una chiave di programmazione (rossa) e due chiavi di funzionamento (nero) sono fornite in standard. Per programmare le chiavi supplementari di funzionamento, è sufficiente inserire semplicemente la chiave rossa e seguire le istruzioni sul pannello digitale. Un massimo di quattro chiavi nere può essere programmato per ogni miniescavatore.

#### OPERAZIONI FACILI

Nessuna procedura speciale, nessun numero segreto da memorizzare. Inserite semplicemente la chiave per avviare il motore o per aprire la porta della cabina, il cofano del motore, o il serbatoio del combustibile. Il Sistema d' Immobilizzazione.

#### Chiave programmata



Chiave inserita

L'escavatore si muove

#### Chiave non programmata



Chiave inserita

L'allarme suona



### PANNELLO DIGITALE

In seguito all'eccellente funzionalità del Kubota Control System, il pannello digitale mette la funzionalità a portata di mano dell'operatore. Il pannello digitale user-friendly è posizionato verso l'angolo anteriore destro della consolle per una migliore visibilità e funzionalità per le operazioni con tasto one-touch per visualizzare l'ora, il contaore e contagiri. Spie con i numeri di codice sul display avvertono in caso di emergenze come il surriscaldamento, problemi idraulici o batteria scarica. Le programmazioni delle chiavi antifurto possono anche essere facilmente effettuate con il pannello digitale. Con un accesso più facile, impostazioni più semplici, indicatori di facile lettura e avvisi, e sarai sempre al corrente dello stato di funzionamento dell'escavatore.

1. Livello carburante

2. Livello di temperatura dell'acqua

3. Spie (surriscaldamento, idraulico, batteria)

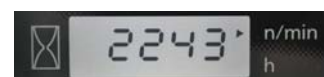
4. Display LCD (orologio, contaore, numero di giri)



Orologio



Contaore



Contagiri



## CONTRAPPESO GIRO SAGOMA

Con l'ingombro ridotto a zero del contrappeso, persino gli spazi più stretti si trasformano in posti di lavoro efficienti. La coda rimane sempre all'interno della larghezza della cingolatura, lasciate girare la macchina durante il relativo raggio di rotazione a 360 gradi in completa tranquillità e sicurezza e nessun incidente accadrà con le cose dietro di voi. La rotazione Giro Sagoma inoltre significa un equilibrio ed una stabilità eccellente per un funzionamento più veloce, ciò che rende questi miniescavatori ideali per lavoro nelle aree urbane congestionate ed all'interno di stabili e costruzioni.

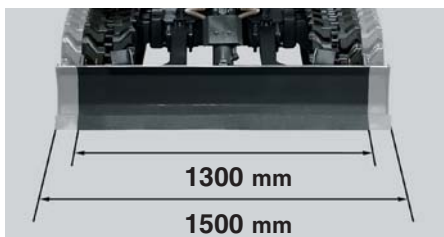


### Carro

L'allargamento idraulico del carro dell' U20-3 Q è calibrato fra i 1300 ed a 1500 millimetri. Una singola leva consente di ridurre la larghezza del carro per attraversare spazi stretti o aumentarla per migliorare la stabilità mentre funziona con accessori idraulici applicati, ecc.



Allargare immediatamente e semplicemente la larghezza della lama rimuovendo il perno e riposizionando l'allargatore in posizione opposta.



Si aumenta così la larghezza del carro per ottenere una maggiore stabilità, o lo si riduce per attraversare spazi ristretti.

# Prestazioni possibili grazie alla ricchezza di caratteristiche avanzate. E Sicurezza su cui potete contare.

## Motore Kubota

L'esclusivo e nuovo sistema Kubota E-TVCS ( Camera di combustione a tripla turbolenza ) offre una grande potenza, basse vibrazioni e bassi consumi con conseguente riduzione delle emissioni inquinanti.



## Quattro movimenti contemporaneamente

Quando è richiesto l'impiego simultaneo della benna, del bilanciere, del braccio e del brandeggio, la pompa idraulica distribuisce la quantità di olio necessaria ad ogni utilizzo in funzione della pressione sulla corsa delle leve. Questo ciclo garantisce un rendimento elevato nelle operazioni di scavo e livellamento, senza alcuna perdita di velocità o di potenza.

## Elevata forza di scavo

Anche con il bilanciere lungo, questi miniescavatori sono eccezionalmente equilibrati stabili e buoni, dando loro una elevata forza di scavo che rende affrontabili persino i lavori di scavo più duri.

## Bilanciere Lungo

Il bilanciere lungo dà a questi miniescavatori un'estensione più lunga, consentendo così di svolgere più lavoro in ogni posizione ci si trovi.



## Circuito di traslazione

Il terreno di cantiere non è un problema per questi robusti arrampicatori, grazie ad una potente forza di trazione. Il circuito di traslazione include le leve mobili della traslazione che restano bloccate fino a quando la leva di sicurezza dei comandi è sollevata, impedendo alla macchina di compiere movimenti inaspettati.

### Freno negativo della rotazione

Il freno negativo della rotazione del Kubota elimina l'esigenza di un perno di bloccaggio della torretta durante il trasporto. Blocca automaticamente la torretta nella relativa posizione richiesta ogni volta che il motore è in arresto o la leva di sicurezza dei comandi è sollevata.



### Tettuccio e Cabina ROPS/FOPS (livello 1)

La sicurezza massima dell'operatore è garantita dalla struttura protettiva integrata antiribaltamento (ROPS) e dalla struttura protettiva contro la caduta di oggetti (FOPS). E' disponibile sia una versione cabina che tettuccio. La versione cabinata è caratterizzata da una disposizione in alto stile degli equipaggiamenti tale da un livello elevato di comodità per l'operatore.



### Design Ergonomico

Un funzionamento fluido e intuitivo è la chiave per ridurre l'affaticamento dell'operatore. Ecco perché sul mini escavatore U20-3Q le leve sono caratterizzate da una progettazione ergonomica, che unita a dei riposanti appoggia polsi e al sedile con schienale alto, aumentano la comodità dell'operatore, così come consentono il controllo preciso di ogni movimento.



### Traslazione rettilinea

Per operazioni di carico e scarico in sicurezza, il sistema HMS assicura una traslazione rettilinea anche durante l'utilizzo di altre operazioni.

### Seconda velocità di traslazione con comando sulla leva della lama

Posizionato convenientemente sulla leva della lama per il funzionamento più efficiente del dozer, l'interruttore recentemente progettato consente rapidamente e facilmente il cambio delle velocità di marcia. La nuova posizione inoltre fornisce maggiore comodità di impiego all'operatore.



# Costruzione intelligente per facilitare la manutenzione, Costruzione robusta per prestazioni durature

## Ispezione facile del vano motore

I componenti importanti, quali il filtro dell'aria ed il motore, sono facilmente accessibili per controllo e manutenzione tramite il cofano motore. Un vano di ispezione per il controllo del motore posizionato dietro il sedile offre l'accesso veloce agli ugelli dell'iniezione del motore. Un cofano laterale dalla parte di destra della torretta garantisce l'accesso rapido e semplice alla batteria, al serbatoio del combustibile ed al serbatoio idraulico.



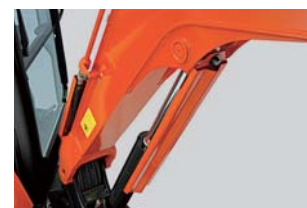
## Tubazioni del cilindro benna protette

Oramai, le tubazioni del cilindro della benna passano all'interno del bilanciere affinché non possano essere più danneggiate. Questa nuova concezione migliora la visibilità per l'operatore, assicura una durata superiore ed assicura bassi costi di manutenzione.



## Protezione del cilindro del braccio

La nuova protezione del cilindro del braccio in lamiera di acciaio è costruita con una lamiera ad elevato spessore con forma a V. Questa evita al cilindro danneggiamenti da parte del martello demolitore o da altri accessori, da pietre o durante il carico di autocarri.



## Tubazioni della lama in due sezioni

Il nuovo disegno delle tubazioni della lama dell'U20-3C in due sezioni, permette di ridurre del 60% il tempo di sostituzione rispetto ai flessibili a sezione singola; questo perché, non è più necessario accedere alle parti interne della macchina per intervenire. L'operazione può essere facilmente realizzata sul cantiere.



## Ispezione del distributore

Posizionato sotto la pedana del posto di guida, il distributore è facilmente accessibile sollevando semplicemente la pedana a mano. Allorché si rendesse necessaria una riparazione, la pedana ed il cofano sotto il sedile possono essere rimossi in pochi minuti con l'impiego di normali utensili.

## Equipaggiamento standard

### Circuito motore/alimentazione gasolio

- Filtro aria a doppio elemento
- Pompa del gasolio elettrica

### Telaio del carro

- Cingoli in gomma da 250mm
- 1x rullo superiore
- 3x rulli inferiori a flange esterne

### Circuito idraulico

- Accumulatore di pressione
- Prese di pressione idraulica
- Traslazione rettilinea
- Ritorno libero al serbatoio idraulico
- Pulsante della doppia velocità di traslazione sulla leva della lama

### Sistemi di sicurezza

- Sistema di sicurezza di avviamento del motore sulla consolle di destra
- Sistema di bloccaggio della

- traslazione sulla consolle di destra
- Sistema di bloccaggio della rotazione
- Valvole di sicurezza sul distributore del braccio
- Sistema Antifurto

### Equipaggiamento di lavoro

- Bilanciere da 940mm (Con versione a carro fisso)
- Bilanciere da 1190mm (Con versione a carro variabile)
- Tubazioni del circuito ausiliario fino all'estremità del bilanciere
- 2 fari di lavoro sulla cabina ed 1 sul braccio

### Cabina

- ROPS (Struttura di protezione antischiacciamento, ISO 3471)
- FOPS (Struttura di protezione anti-caduta oggetti) Livello 1
- Sedile semiammortizzato con regolazione del peso

- Cintura di sicurezza
- Manipolatori idraulici con appoggia-polsi
- Riscaldamento cabina con disappannamento e sbrinamento
- Martelletto per uscita di emergenza
- Alloggiamento 2 altoparlanti ed antenna

### Tettuccio

- ROPS (Struttura di protezione antischiacciamento, ISO 3471)
- FOPS (Struttura di protezione anti-caduta oggetti) Livello 1
- Sedile semiammortizzato con regolazione del peso
- Cintura di sicurezza
- Manipolatori idraulici con appoggia-polsi

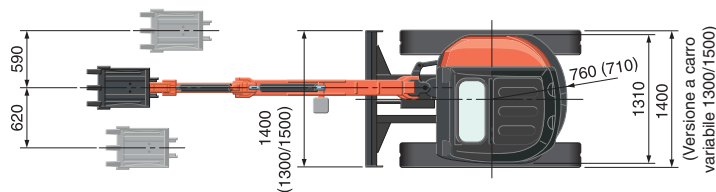


# CARATTERISTICHE TECNICHE

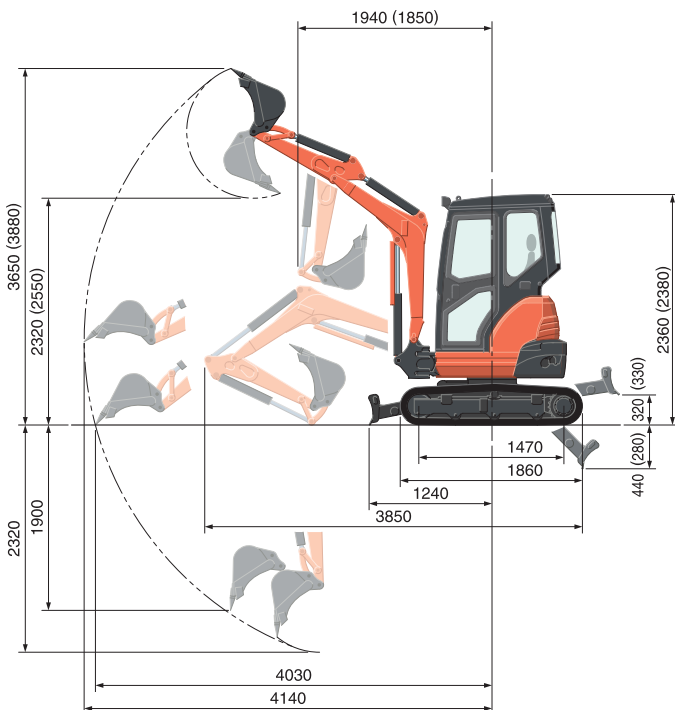
\*Cingoli in gomma

Tipo		Versione a carro fisso	Versione a carro variabile	
Peso	Cabina	kg	2180	2380
	Tettuccio	kg	2060	2180
Capacità della benna, std. SAE/CECE		m <sup>3</sup>	0,066/0,056	
Larghezza della benna	Con denti laterali	mm	450	
	Senza denti laterali	mm	400	
Motore	Modello		D1105-E2-BH-12	
	Tipo		Motore diesel a valvole in testa e raffreddato ad acqua E-TVCS (tipo economico, ecologico)	
	Potenza sviluppata ISO90249	CV a giri/min.	19/2200	
		kW a giri/min.	14/2200	
	Numero di cilindri		3	
	Alesaggio x Corsa		mm 72 x 78,4	
Cilindrata		cm <sup>3</sup> 1123		
Lunghezza totale		mm 3850		
Altezza totale	Cabina	mm	2360	
	Tettuccio	mm	2380	
Velocità di rotazione		giri/min	9,6	
Larghezza dei cingoli di gomma		mm	250	
Interasse		mm	1470	
Dimensioni della lama (larghezza x altezza)		mm	1400 x 290	1300/1500 x 290
Pompe idrauliche	P1, P2		Pompe a portata variabile	
	Portata ℓ/min		23 + 23	
	Pressione idraulica MPa (kgf/cm <sup>2</sup> )		21,6 (220,0)	
	P3		Tipo a ingranaggi	
	Portata ℓ/min		12,8	
Pressione idraulica MPa (kgf/cm <sup>2</sup> )		20,6 (210,0)		
Forza di penetrazione max. del braccio std.	Braccio	daN (kgf)	1320 (1350)	
	Benna	daN (kgf)	1840 (1880)	
Angolo di brandeggio del braccio (sinistro/destro)		gradi	75/55	
Circuito ausiliario	Portata ℓ/min		35,8	
	Pressione idraulica MPa (kgf/cm <sup>2</sup> )		21,6 (210,0)	
Capacità del serbatoio idraulico		ℓ	22	
Capacità del serbatoio del gasolio		ℓ	28	
Velocità di traslazione max.	Bassa	km/h	2,2	
	Alta	km/h	4,2	
Pressione a terra	Cabina	kPa (kgf/cm <sup>2</sup> )	26,6 (0,27)	27,2 (0,28)
	Tettuccio	kPa (kgf/cm <sup>2</sup> )	25,1 (0,26)	25,7 (0,26)
Distanza da terra		mm	270	160

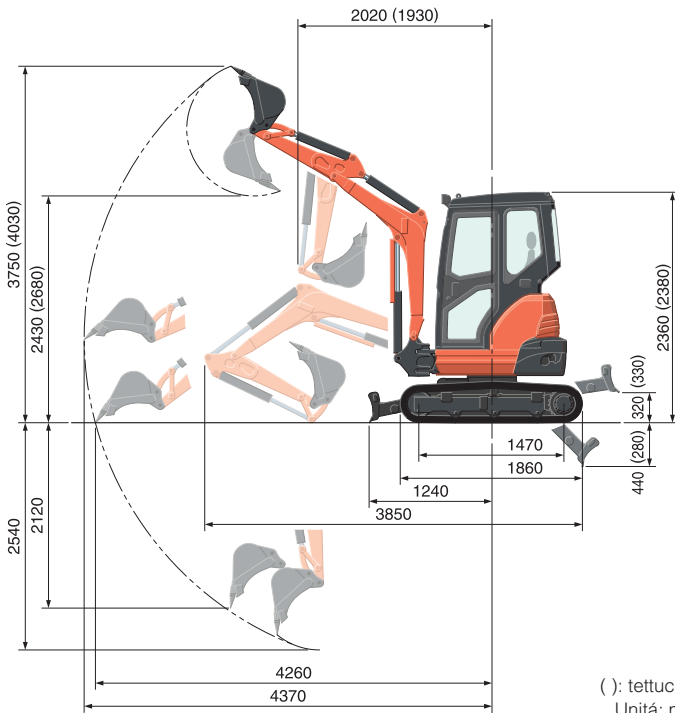
# CAMPO DI LAVORO



## Con versione a carro fisso : 940 mm



## Con versione a carro variabile : 1190 mm



( ) : tettuccio  
Unità: mm

\* Le aree di lavoro sono con la benna standard Kubota, senza attacco rapido.

\* Le caratteristiche sono soggette a modifiche a discrezione del costruttore senza preavviso per il miglioramento del prodotto.

# CAPACITÀ DI SOLLEVAMENTO

## Con versione a carro fisso : 940 mm

Braccio standard						daN (ton)
Altezza di sollevamento	Raggio di sollevamento (2m)			Raggio di sollevamento (Max)		
	Frontale		Laterale	Frontale		Laterale
	Lama abbassata	Lama sollevata		Lama abbassata	Lama sollevata	
1,5m	690 (0,71)	640 (0,65)	540 (0,55)	-	-	-
1,0m	910 (0,93)	610 (0,62)	510 (0,52)	440 (0,44)	260 (0,26)	220 (0,23)
0m	-	580 (0,59)	490 (0,50)	-	-	-
-1,0m	740 (0,76)	590 (0,60)	490 (0,50)	-	-	-

## Con versione a carro variabile : 1190 mm

Braccio lungo						daN (ton)
Altezza di sollevamento	Raggio di sollevamento (2,5m)			Raggio di sollevamento (Max)		
	Frontale		Laterale	Frontale		Laterale
	Lama abbassata	Lama sollevata		Lama abbassata	Lama sollevata	
1,5m	470 (0,48)	470 (0,48)	460 (0,47)	-	-	-
1,0m	580 (0,59)	460 (0,47)	450 (0,45)	390 (0,40)	250 (0,25)	240 (0,25)
0m	700 (0,72)	430 (0,44)	420 (0,43)	-	-	-
-1,0m	610 (0,62)	430 (0,44)	420 (0,43)	-	-	-

Note:

\* La capacità di sollevamento è basata sulla norma ISO 10567 e non eccede oltre il 75% del carico statico di ribaltamento o dell'87% della capacità di sollevamento idraulico della macchina.

\* La benna dell'escavatore, il gancio, l'imbracatura ed altri accessori per il sollevamento sono da considerarsi presi in considerazione quando si misurano le capacità di sollevamento.

## KUBOTA EUROPE S.A.S.

19 à 25, rue Jules Verceyrysse  
Zone Industrielle - B.P. 50088  
95101 Argenteuil Cedex France  
Téléphone : (33) 01 34 26 34 34  
Télécopieur : (33) 01 34 26 34 99

<http://www.kubota-eu.com>

W21PS02872 - 2017-05-10